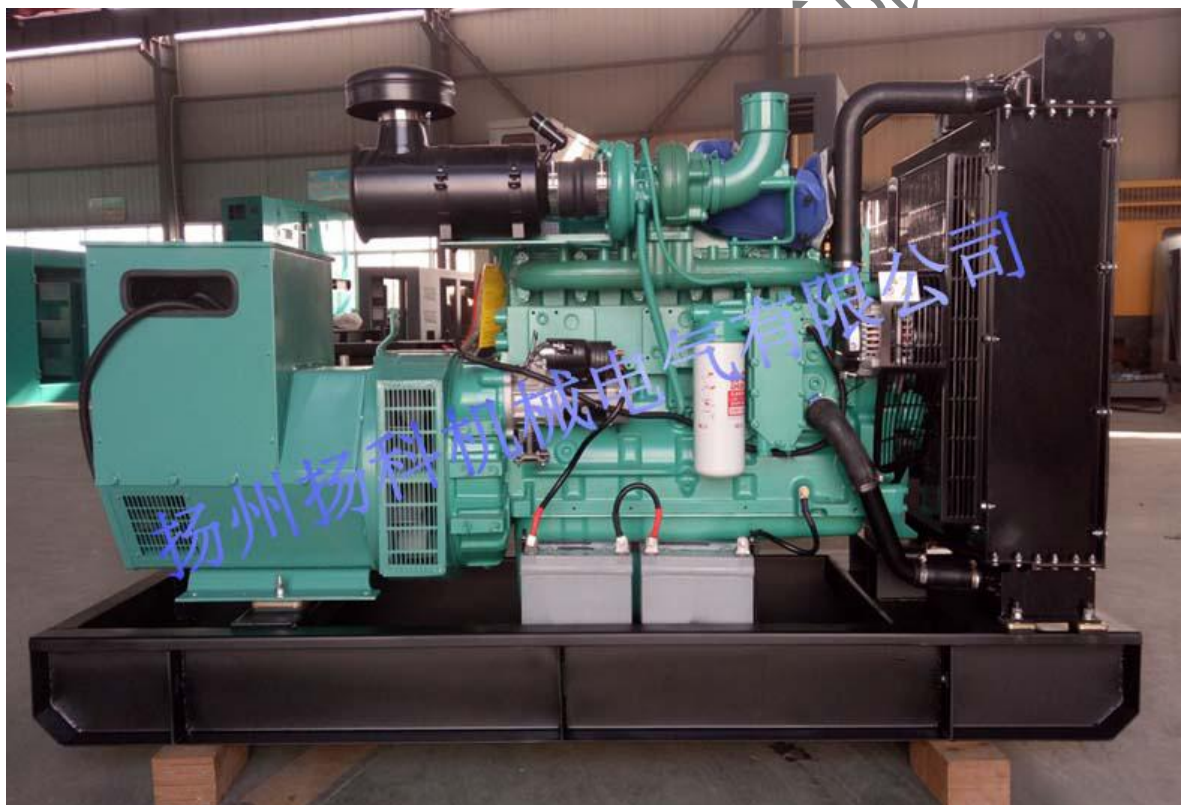


柴油发电机组 QSC-400GF

技术参数



联系人：吕兰欣

联系方式：15905251932

| QSC-400GF 柴油发电机组数据 | | | |
|--------------------|---------------------|-------------------|------------------|
| 型 号 | QSC-400GF | 机组主用功率(KVA/KW) | 500/400 |
| 品 牌 | 青松 | 机组备用功率(KVA/KW) | 600/480 |
| 生产厂家 | 扬州扬科机械电气有限公司 | 额定输出电流(A) | 720 |
| 输出电压(V) | 400/230 | 功率因数 | 0.8(滞后) |
| 接线方式 | 三相四线 | 频率(Hz) | 50 |
| 启动方式 | 24V 直流电启动 | 启动时间 | 3-5S |
| 机组重量(kg) | 3250 | 机组尺寸(长×宽×高) | 3450×1350×1900mm |
| 柴油发动机数据 | | | |
| 生产厂商 | 东风康明斯 | 型 号 | QSZ13-G2 |
| 额定转速(Rpm) | 1500 | 发动机功率(KW) | 主用 400 备用 480 |
| 气 缸 数 | 6 | 气缸排列方式 | L 型 |
| 缸径×行程(mm) | 130×163 | 气缸总容积(L) | 13 |
| 进气方式 | 涡轮增压 | 冷却液容量(L) | 45.4 |
| 调速系统 | 电子调速器 | 燃油系统 | 电调 |
| 滤清系统 | 整体跟换式滤清器 | 排气系统 | 工业级 |
| 燃 油 | 中国 0#轻柴油 | 标定工况燃油消耗率(g/kW·h) | ≤230 |
| 润滑油规格 | CD15W-40 | 机油消耗率 g/kW·h | ≤1.8 |
| 润滑油总容量(L) | 9~11 | | |
| 发动机冷却方式 | 满足环境温度散热器, 皮带驱动冷却风扇 | | |
| 发电机数据 | | | |
| 生产厂商 | 扬州扬科机械电气有限公司 | 型 号 | QSW-400-4 |
| 品牌 | 青松 | 频率波动率(%) | ≤0.5 |
| 功率(KVA/KW) | 500/400 | 励磁方式 | 无刷自励 |
| 绝缘等级 | H | 防护等级 | IP22 |
| 电压稳定时间(s) | ≤4 | 瞬态电压调整率 | +20~-15 |
| 空载电压调整范围 | ≥±5% | 稳态电压调整率 | 优于±1% |
| 效 率(%) | 88.8 | 电压控制方式 | AVR |
| 自动化控制柜 | | | |
| 生产厂商 | 扬科 | 型 号 | QSK-6000-Z |
| 控制系统 | 众智 | 断 路 器 | MCCB 天正 |



标准配置:

| | |
|------------|----------------|
| 发动机 | 启动免维护蓄电池及电瓶连接线 |
| 发电机 | 输出断路器 |
| 40℃散热器 | 智能控制屏 |
| 工业消音器, 波纹管 | 折弯底座 |

可选配置:

| | |
|------------|-----------|
| 50℃散热器 | 自动并机控制系统 |
| 燃油式水套加热器 | 电热式水套加热器 |
| 外置, 底座日用油箱 | 自动电源转换开关柜 |
| 三摇通信控制系统 | |

备注:

- 1、柴油机为正宗原厂新机, 假一赔十。
- 2、电机均为无刷纯铜自励。电机质保 2 年。
- 3、机组质保一年或运行 1000 小时 (以先到为准)
- 4、建立终身服务档案, 无条件 24 小时电话咨询, 保修问题 1 小时内响应, 1-2 线城市 12 小时到达现场, 偏远城市 24 小时到达现场。